

Зонт вытяжной встраиваемый ЗВВ800П (для пароконвектоматов типа ПКА6-1/1 и ПКА10-1/1)

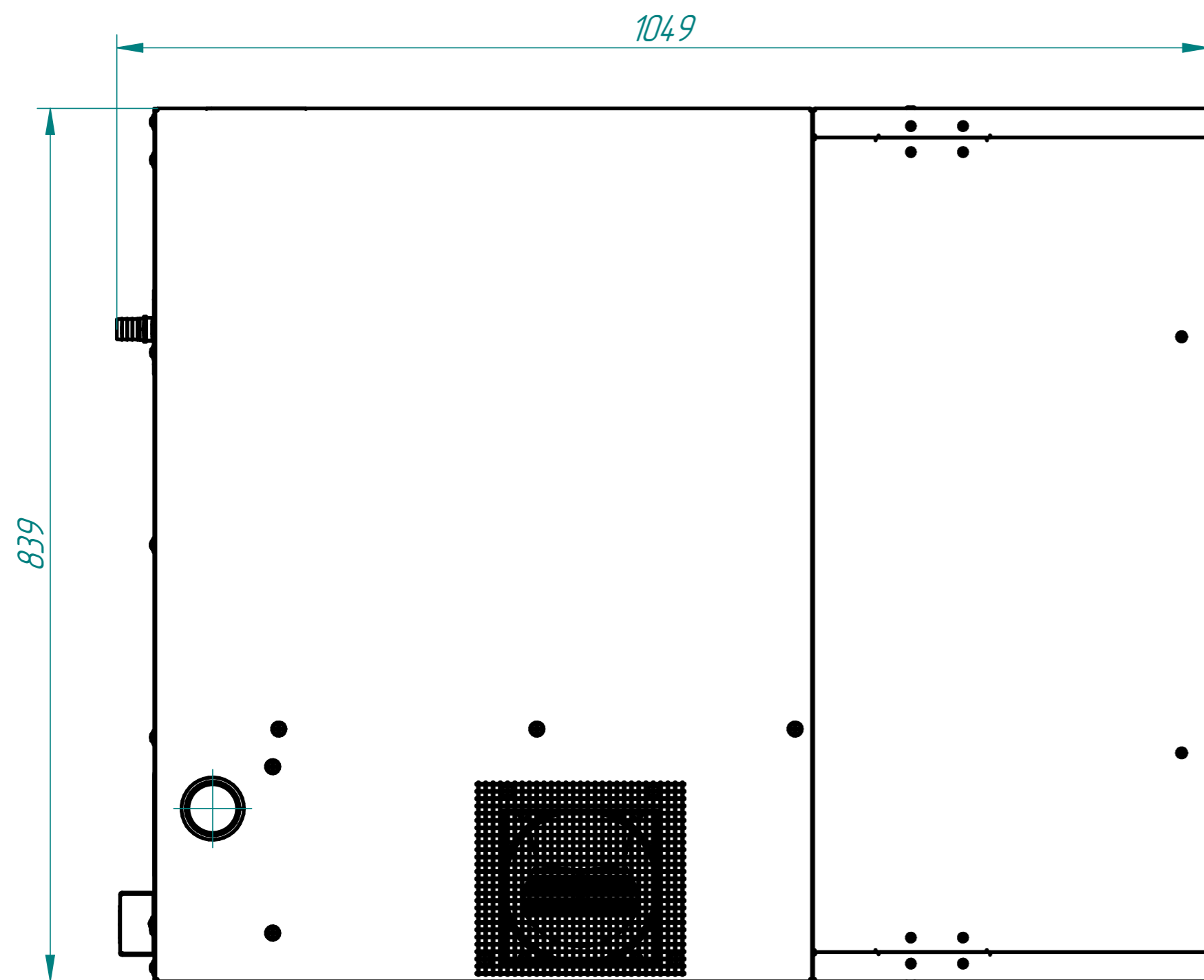
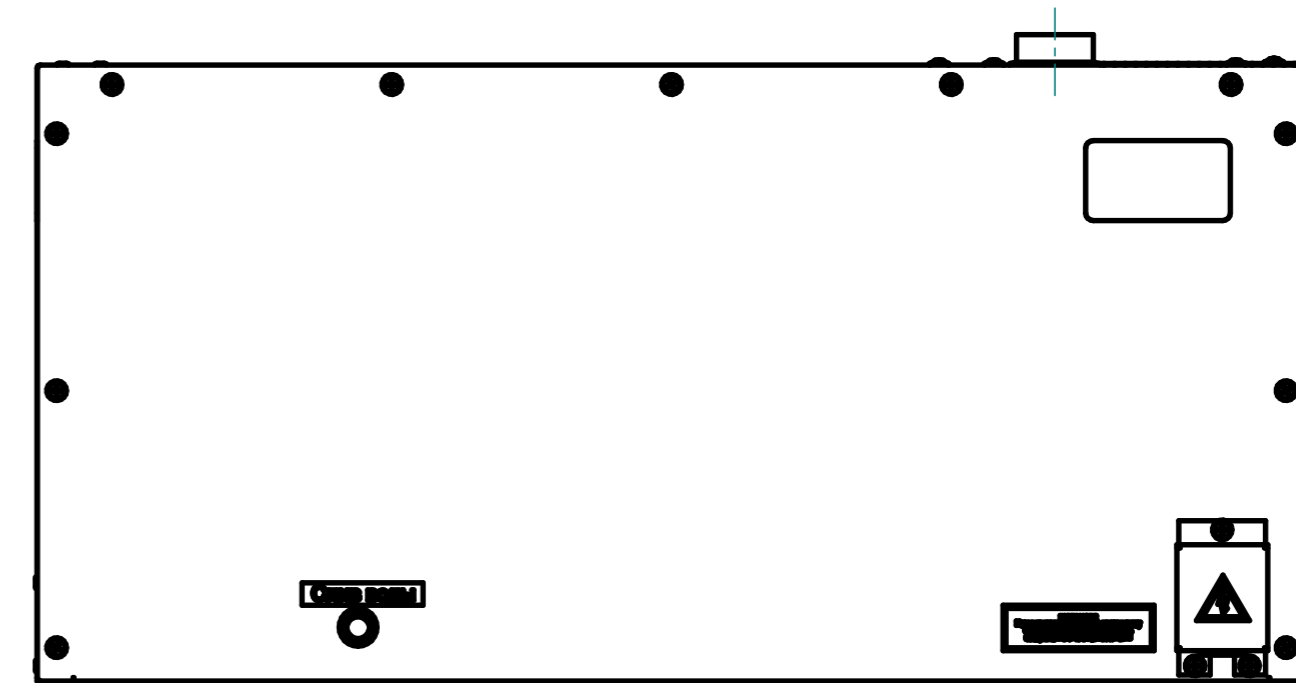
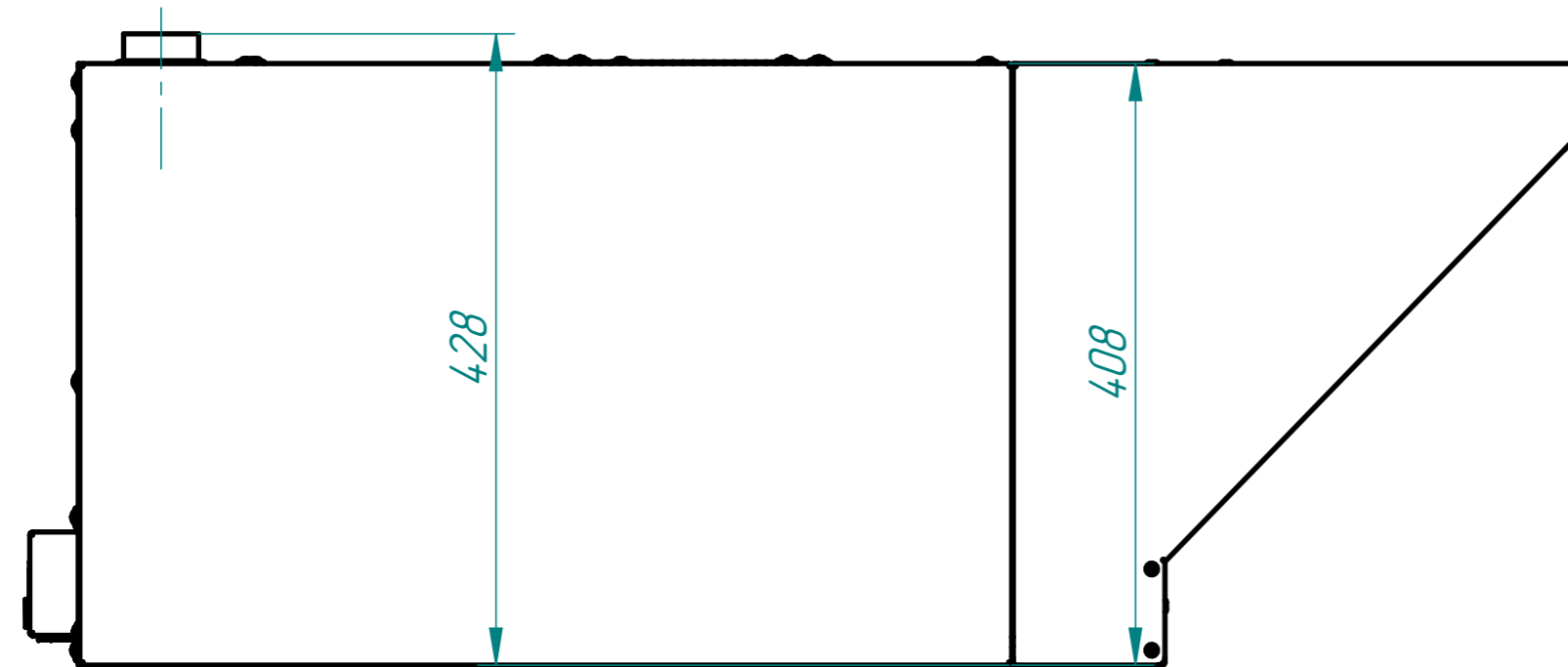
Зонт вытяжной встраиваемый для пароконвектомата (далее зонт) используется для очистки воздуха от аэрозолей жира, масла, водяного пара на объектах общественного питания.

Зонт состоит из двух основных частей: каркаса теплообменника и воздухозаборника. Воздухозаборник крепится к каркасу теплообменника с помощью болтов М5, в них устанавливаются рабочие узлы и детали установки. В каркасе теплообменника установлен слот с тремя теплообменниками, сменный угольный фильтр, всасывающий вентилятор и часть электрооборудования.

Отработанный пар пройдя через духовку пароконвектомата поступает через выходной патрубок в пароконденсатор зонта. В пароконденсаторе происходит конденсация воды с парами масла и жира.

Конденсированная жидкость удаляется из сливного патрубка в канализацию. Охлажденный воздух поступает из верхнего окошка пароконденсатора во внутреннюю область зонта, где очищается от запахов угольным фильтром и выбрасывается в атмосферу центробежным вентилятором.

Зонт ЗВВ800П устанавливают на пароконвектоматы типа ПКА6-1/1, ПКА10-1/1 и подсоединяют к пароконвектомату с помощью кабеля питания (1,8 м с заземлением). Зонт фиксируется с помощью винтов М5 к крыше пароконвектомата (предварительно нужно совместить патрубки вывода пара с патрубками зонта). Сливной патрубок имеет свинчиваемый штуцер с резьбой G1/2".



<i>ЗВВ800П</i>	
<i>Наименование параметра</i>	<i>Величина параметра</i>
<i>Номинальное напряжение, В</i>	<i>230, 50 ГЦ</i>
<i>Установленный номинальный ток в амперах, (мощность, Вт), не более:</i>	
<i>- электродвигателя вентилятора;</i>	<i>0,7(160)</i>
<i>- лампа освещения</i>	<i>0,03(8)</i>
<i>- суммарный</i>	<i>0,73(168)</i>
<i>Тип фильтра</i>	<i>лабиринтный</i>
<i>Количество фильтров лабиринтный/угольный</i>	<i>3/2</i>
<i>Воздухопроизводительность, м³/ч</i>	<i>1400</i>
<i>Скорость движения воздуха в рабочей зоне зонта, м/с, не более</i>	<i>0,3</i>
<i>Количество установленных вентиляторов, шт</i>	<i>1</i>
<i>Суммарное количество хладагента R134А, грамм</i>	<i>760</i>
<i>Габаритные размеры корпуса, мм, не более:</i>	
<i>ширина;</i>	<i>839</i>
<i>длина;</i>	<i>1051</i>
<i>высота (общая высота)</i>	<i>428</i>
<i>Масса, кг, не более</i>	<i>68</i>
<i>Срок службы, лет</i>	<i>10</i>